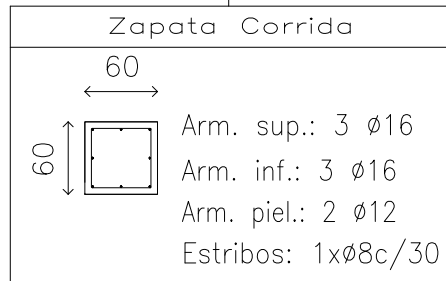


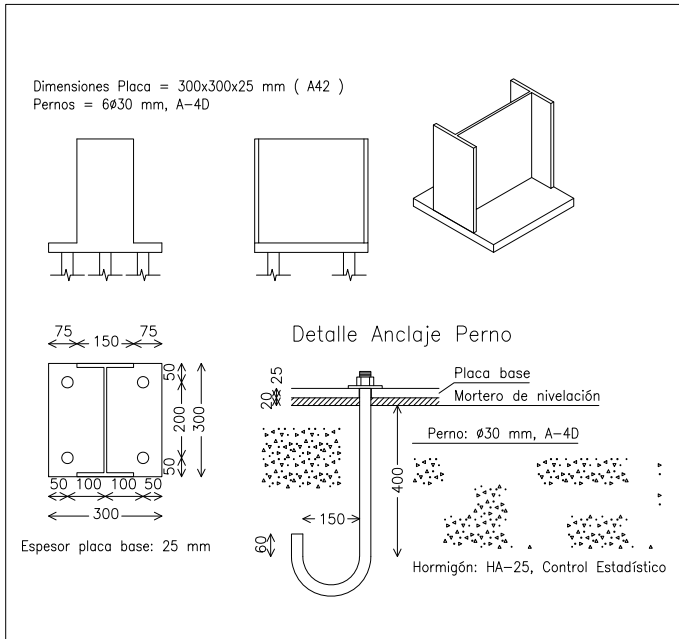
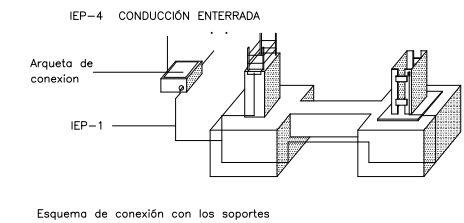
PILARES



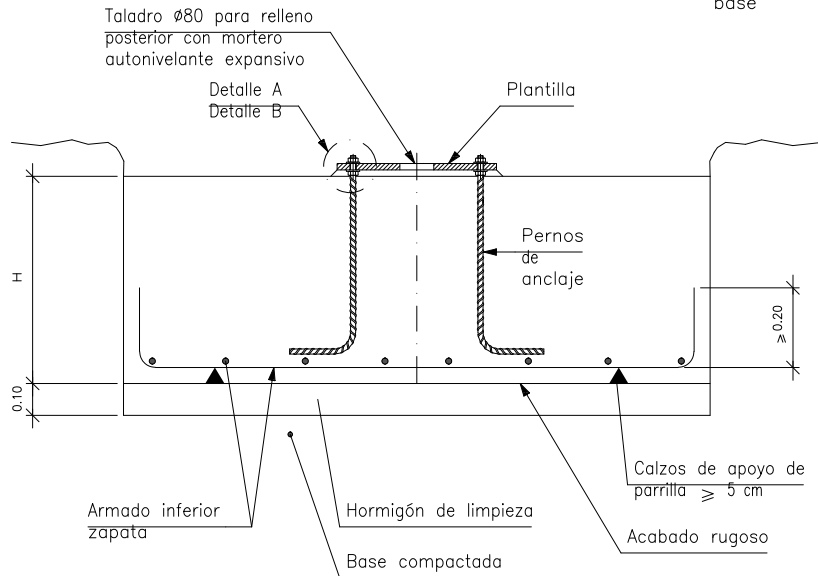
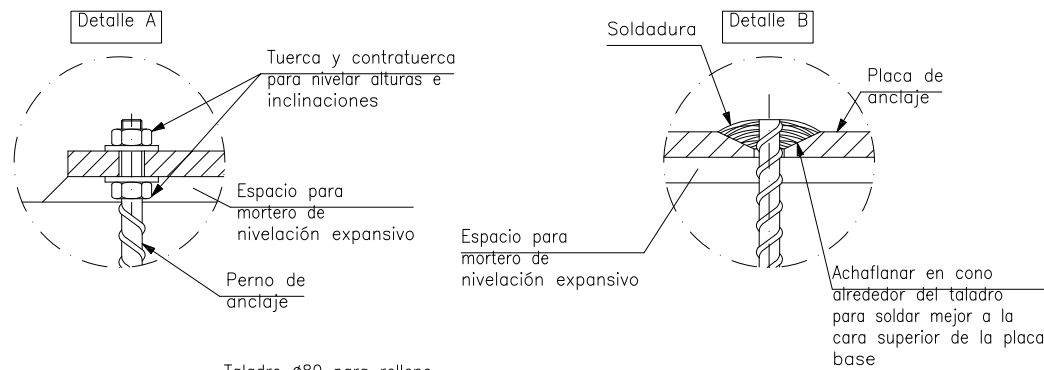
IPE 140



DETALLE DE CONEXION

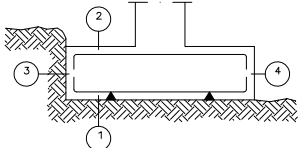


Sistema de anclaje para placas de apoyo convencionales.



Características de los materiales de Cimentación									
Materiales	Hormigón						Acero		
	Control			Características			Control		
Elemento Zona/Planta	Nivel Control	Coef. Ponde.	Tipo	Consistencia	Tamaño máx. árido	Exposición Ambiente	Nivel Control	Coef. Ponde.	Tipo
Zapatas	Estadístico	$\gamma \geq 1.50$	HA-25/20	Plástica o blanda (b=15 cm)	30/40 mm		Normal	$\gamma \geq 1.15$	B500S
Vigas de cimentación	Estadístico	$\gamma \geq 1.50$	HA-25/20	Plástica o blanda (b=15 cm)	30/40 mm		Normal	$\gamma \geq 1.15$	B500S
	Estadístico	$\gamma \geq 1.50$	HA-25/20	Plástica o blanda (b=15 cm)	30/40 mm		Normal	$\gamma \geq 1.15$	B500S
Ejecución (Acciones)	Normal	$\gamma \geq 1.50$ $\gamma \geq 1.80$	Adaptado a la Instrucción EHE						
Exposición/ambiente	Terreno		Terreno protegido u hormigón de limpieza			I	IIa	IIb	IIia
Recubrimientos nominales (mm)	80		Ver Exposición/Ambiente			30	35	40	45
Notas									
- Control Estadístico en EHE, equivale a control normal									
- Solapes según EHE									
- El acero utilizado deberá estar garantizado con un distintivo reconocido: Sello CIETSID, CC-EHE, ...									

Recubrimientos nominales



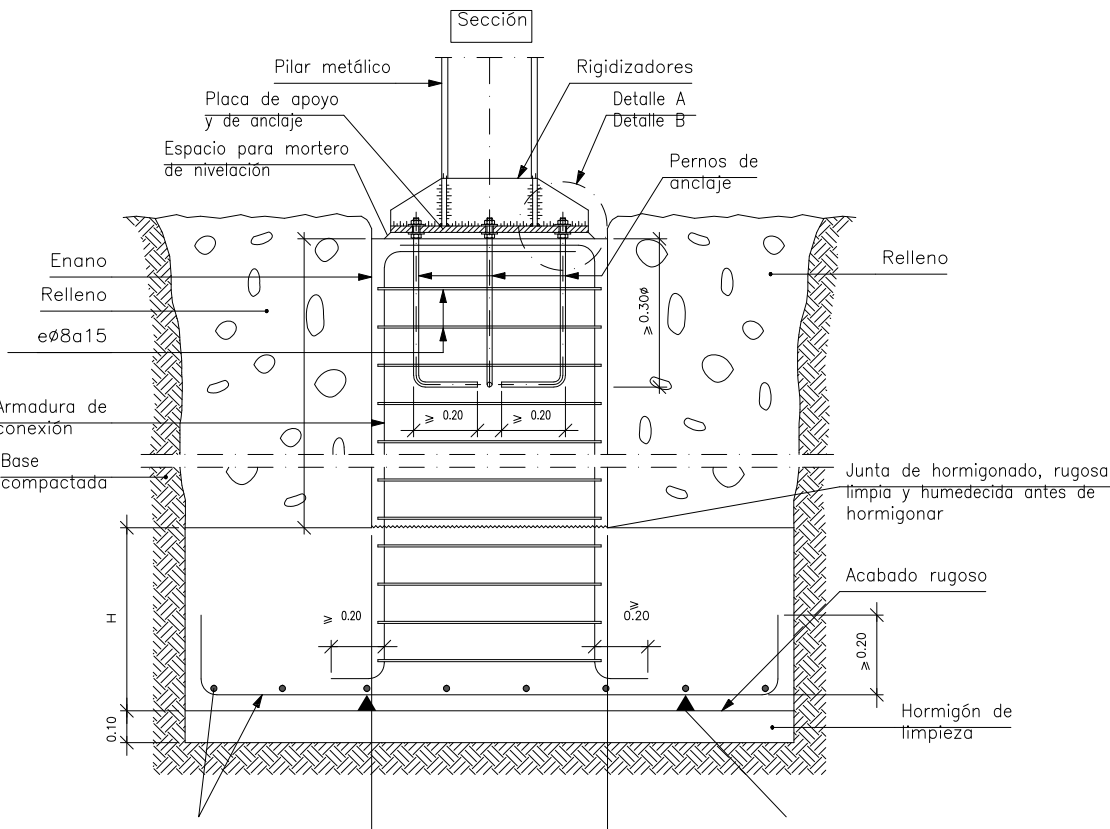
- 1a.- Recubrimiento inferior contacto terreno  $\geq 8$  cm.
- 1b.- Recubrimiento con hormigón de limpieza 4 cm.
- 2.- Recubrimiento superior libre 4/5 cm.
- 3.- Recubrimiento lateral contacto terreno  $\geq 8$  cm.
- 4.- Recubrimiento lateral libre 4/5 cm.

Datos geotécnicos

- Tensión admisible del terreno considerada = 0,2 MPa (2 Kg/cm2)

Longitudes de solape en arranque de pilares. Lb

Armadura	Sin acciones dinámicas		Con acciones dinámicas		
	B 400 S	B 500 S	B 400 S	B 500 S	
Ø12	25 cm	30 cm	40 cm	50 cm	Nota: Válido para hormigón $f_{ck} \geq 25$ N/mm <sup>2</sup> Si $f_{ck} \geq 30$ N/mm <sup>2</sup> podrán reducirse dichas longitudes, de acuerdo al Art. 66 de la EHE.
Ø14	40 cm	45 cm	50 cm	60 cm	
Ø16	45 cm	50 cm	60 cm	70 cm	
Ø20	60 cm	65 cm	80 cm	100 cm	
Ø25	80 cm	100 cm	110 cm	130 cm	



PROYECTO BÁSICO Y DE EJECUCIÓN DE INSTALACIONES PARA EXPLOTACIÓN DE GALLINAS ECOLÓGICAS EN FRIOL

SITUACION

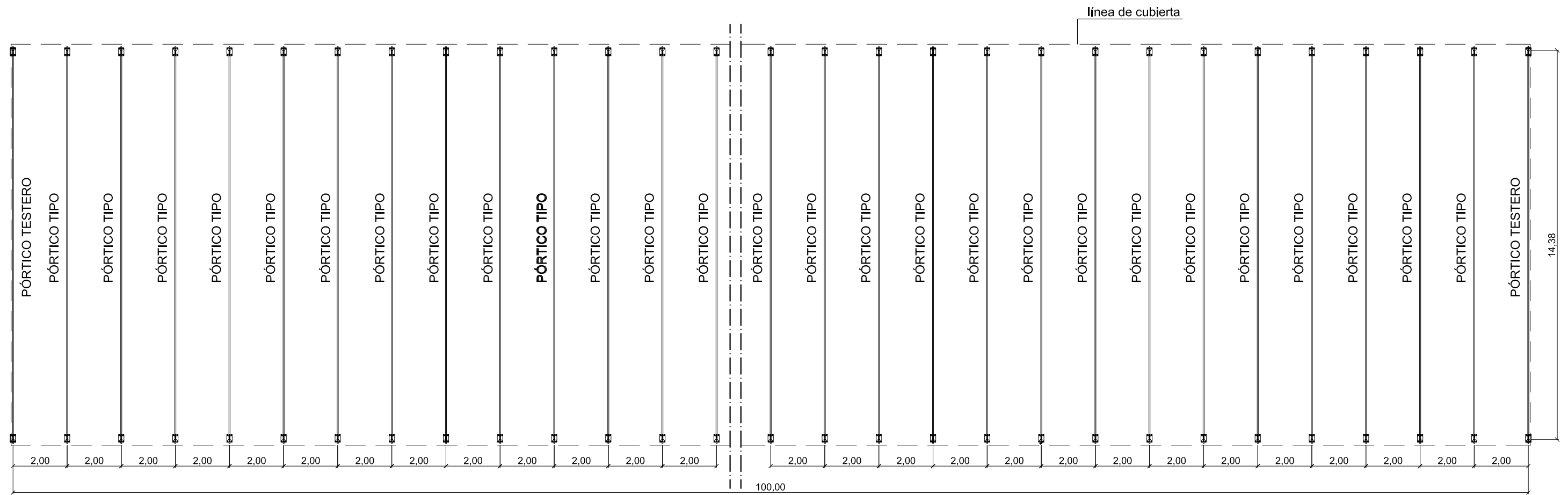
LG. A UCEIRA, GULDRIZ, FRIOL - LUGO

TITULO

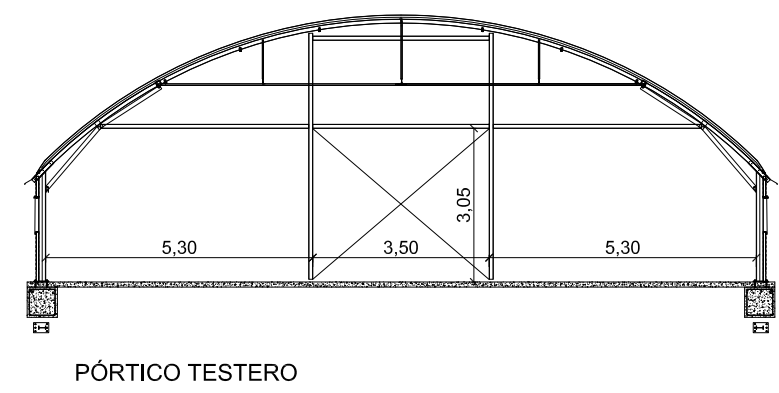
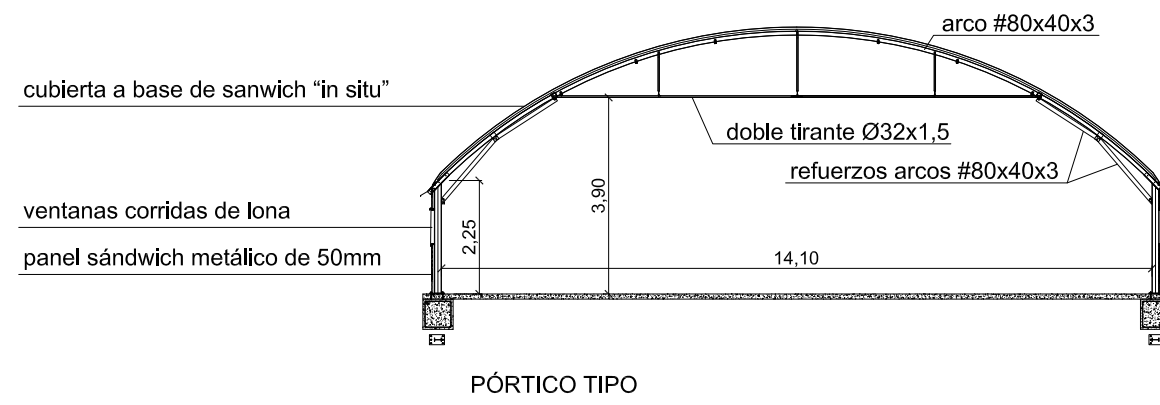
CIMENTACIÓN

ESCALA

1/150



ESTRUCTURA DE CUBIERTA

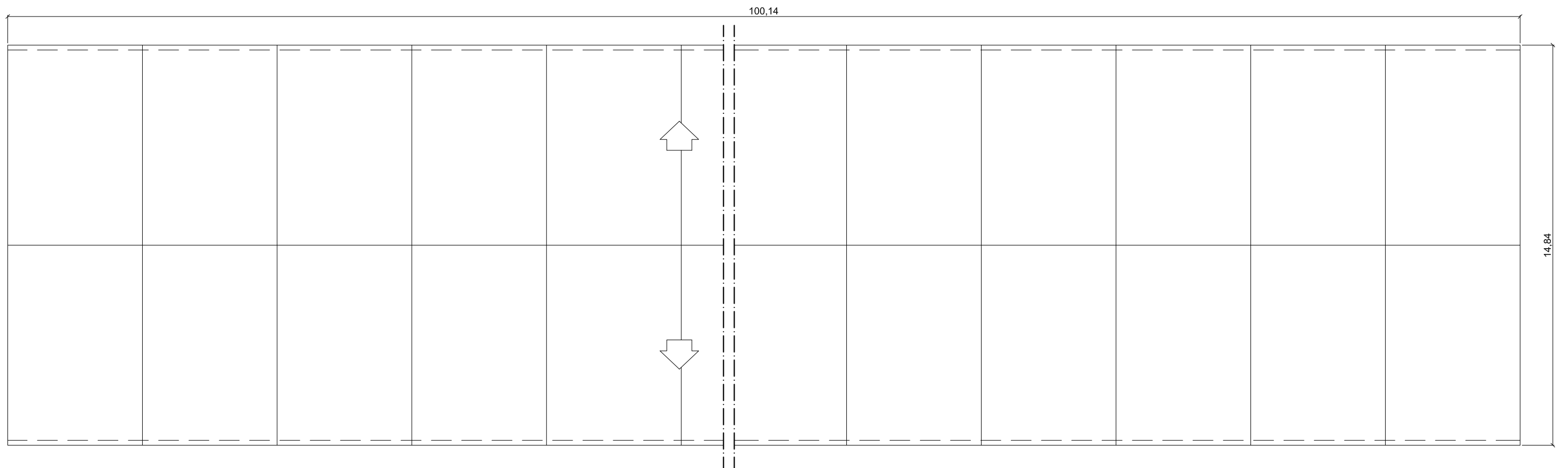


# PROYECTO BÁSICO Y DE EJECUCIÓN DE INSTALACIONES PARA EXPLOTACIÓN DE GALLINAS ECOLÓGICAS EN FRIOL

SITUACION LG. A UCEIRA, GULDRIZ, FRIOL - LUGO

TITULO ESTRUCTURA

ESCALA 1/150



PLANTA DE CUBIERTA



Cubierta conformada a base de un sandwich “in situ” en el que la capa inferior es un film de polietileno, la capa intermedia y como aislamiento, se coloca una doble capa manta de fibra de vidrio de 80mm cada una, y como cobertura, en la zona superior una lona tejida y plastificada de gran duración, soldable e ignífuga M2,

## PROYECTO BÁSICO Y DE EJECUCIÓN DE INSTALACIONES PARA EXPLOTACIÓN DE GALLINAS ECOLÓGICAS EN FRIOL

SITUACION

LG. A UCEIRA, GULDRIZ, FRIOL - LUGO

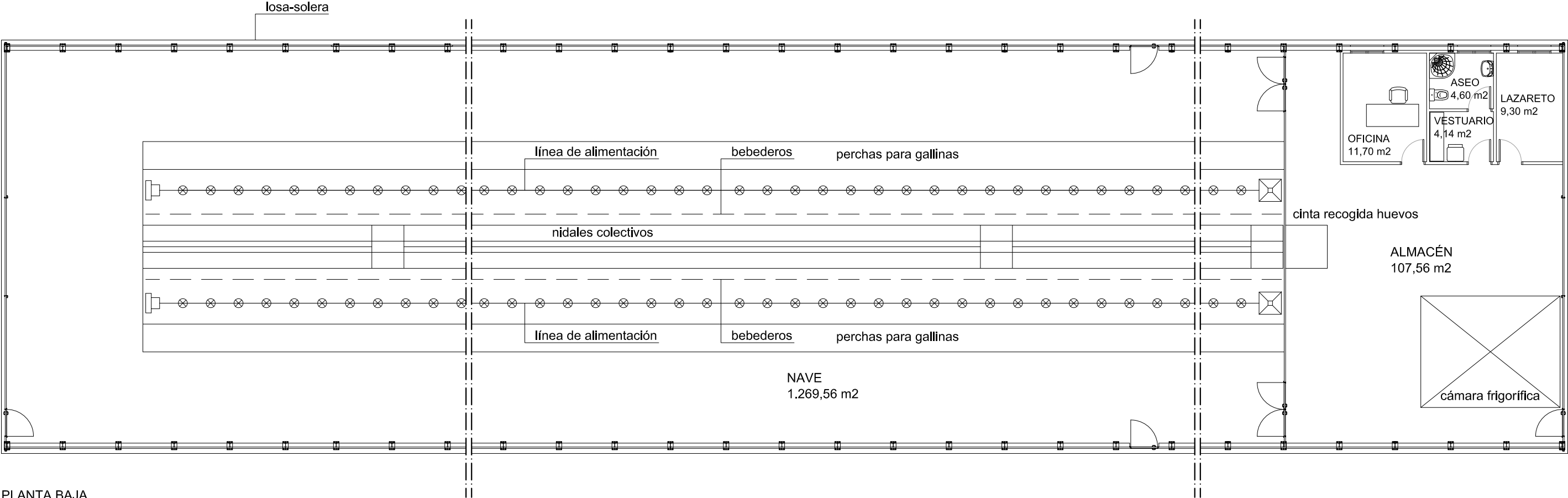
TITULO

PLANTA DE CUBIERTA

ESCALA

1/150

06



PLANTA BAJA

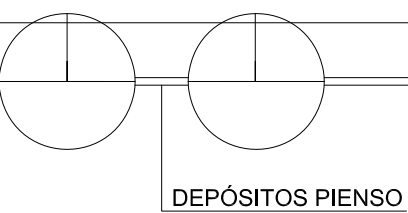
CUADRO DE SUPERFICIES	
NAVE	1.269,56 m2
ALMACÉN 1	107,56 m2
LAZARETO	9,30 m2
VESTUARIO	4,14 m2
ASEO	4,60 m2
OFICINA	11,70 m2
TOTAL SUPERFICIE ÚTIL	1.406,86 m2
TOTAL SUPERFICIE CONSTRUIDA	1.450,00 m2

PROYECTO BÁSICO Y DE EJECUCIÓN DE INSTALACIONES PARA  
EXPLOTACIÓN DE GALLINAS ECOLÓGICAS EN FRIOL

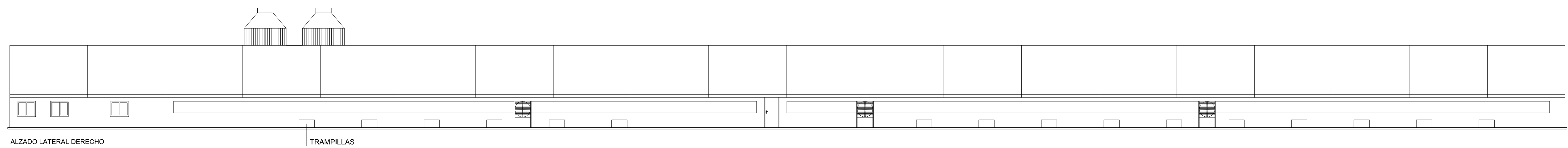
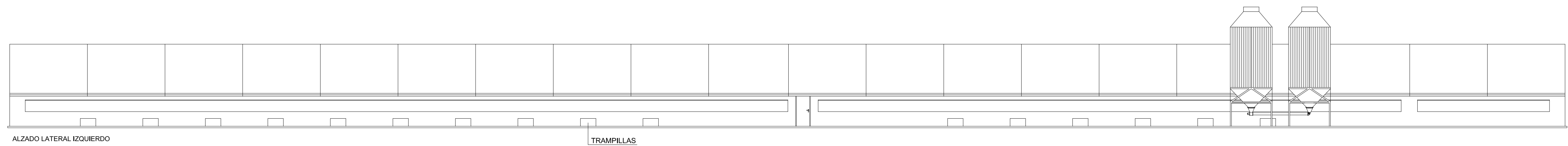
SITUACION LG. A UCEIRA, GULDRIZ, FRIOL - LUGO

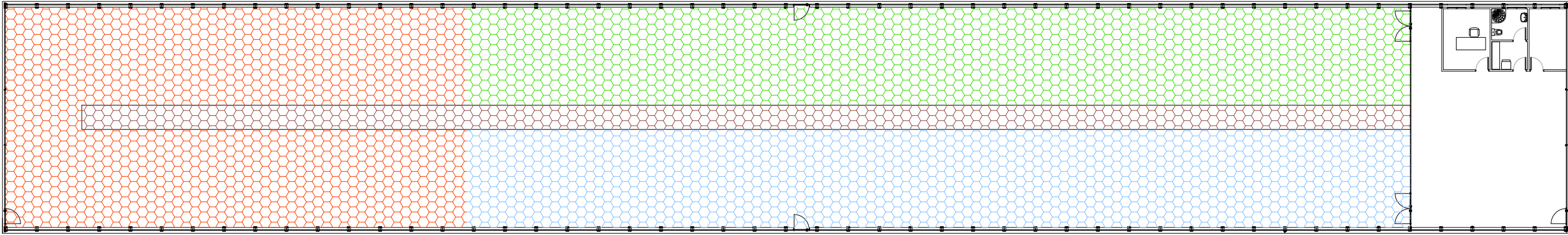
TITULO DISTRIBUCIÓN Y SUPERFICIES

ESCALA 1/150



NIDALES COLECTIVOS	131,91 m2
SLATS	510,86 m2
PASILLO	626,80 m2
<b>TOTAL SUPERFICIE</b>	<b>1.269,57 m2</b>





PLANTA BAJA

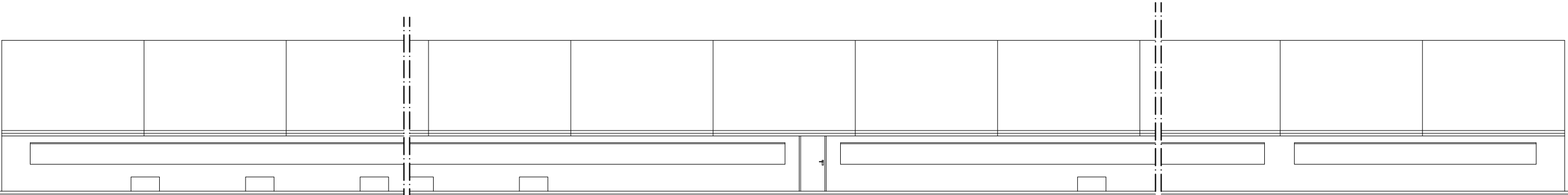
GALLINERO 1 = 379,22 m2	
GALLINERO 2 = 379,22 m2	
GALLINERO 3 = 379,22 m2	
NIDALES COLECTIVOS = 131,91 m2	

PROYECTO BÁSICO Y DE EJECUCIÓN DE INSTALACIONES PARA  
EXPLOTACIÓN DE GALLINAS ECOLÓGICAS EN FRIOL

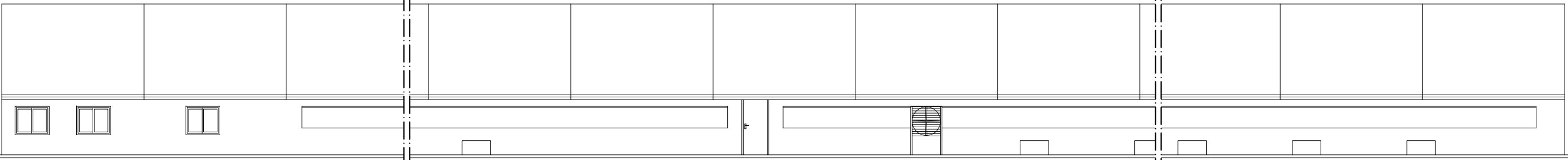
SITUACION LG. A UCEIRA, GULDRIZ, FRIOL - LUGO

TITULO SUPERFICIES GALLINEROS

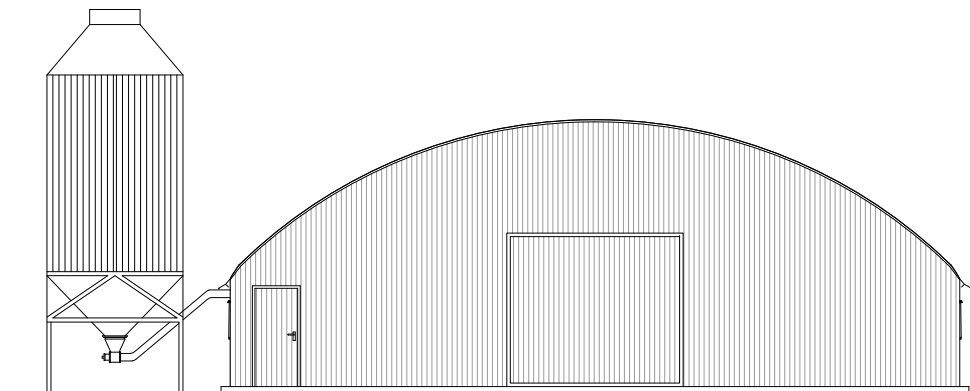
ESCALA 1/300



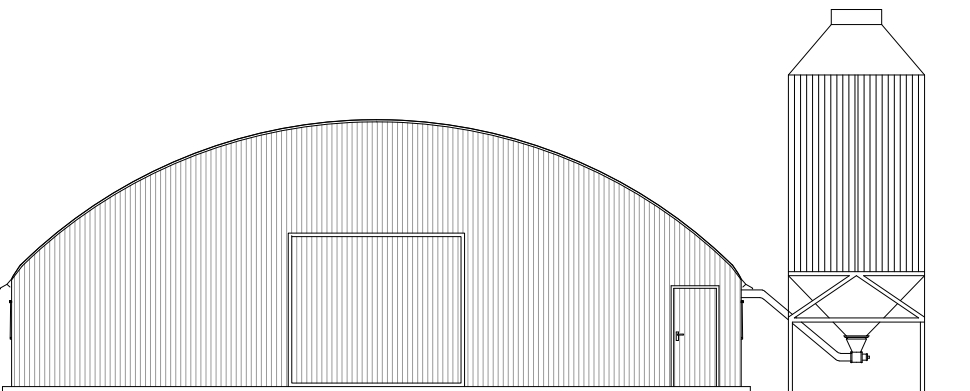
ALZADO LATERAL IZQUIERDO



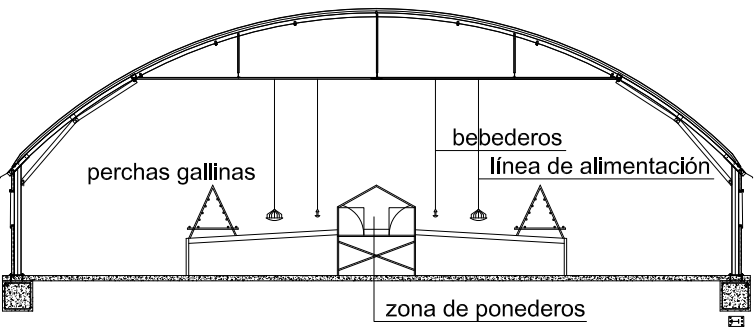
ALZADO LATERAL DERECHO



ALZADO PRINCIPAL



ALZADO POSTERIOR



SECCIÓN

PROYECTO BÁSICO Y DE EJECUCIÓN DE INSTALACIONES PARA  
EXPLOTACIÓN DE GALLINAS ECOLÓGICAS EN FRIOL

SITUACION

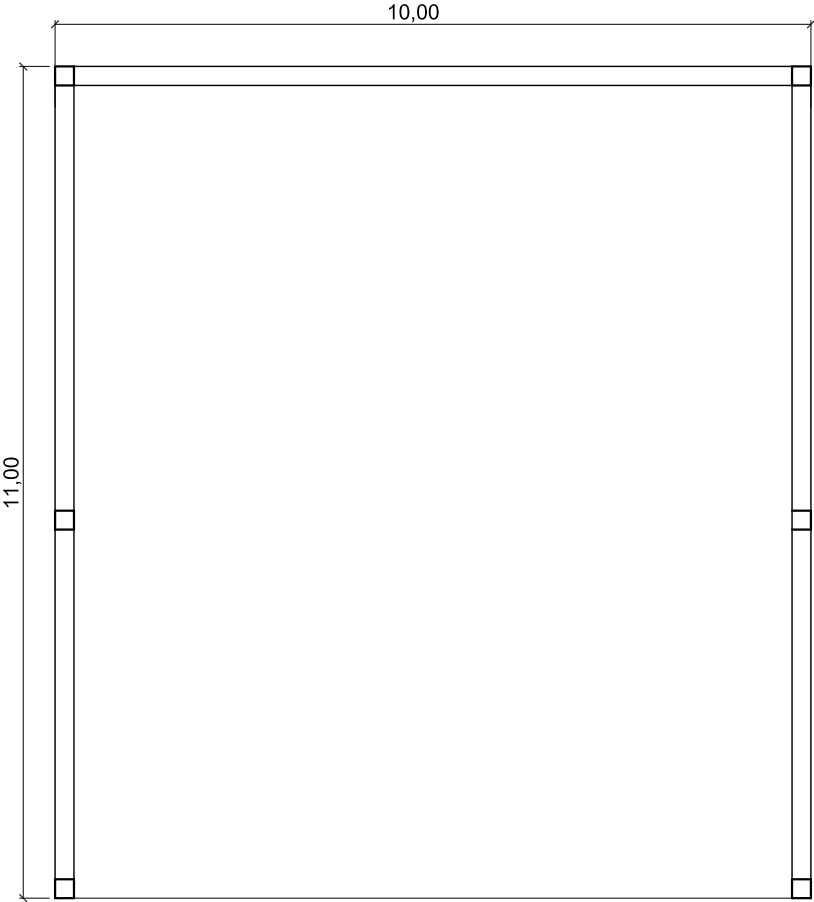
LG. A UCEIRA, GULDRIZ, FRIOL - LUGO

TITULO

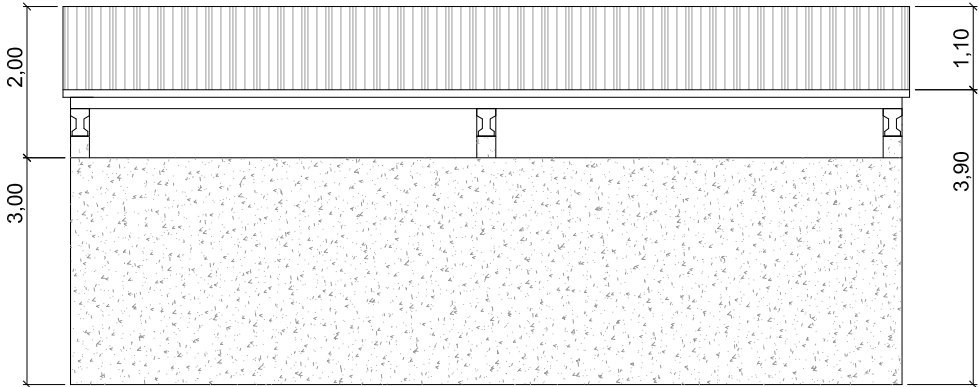
ALZADOS Y SECCIÓN

ESCALA

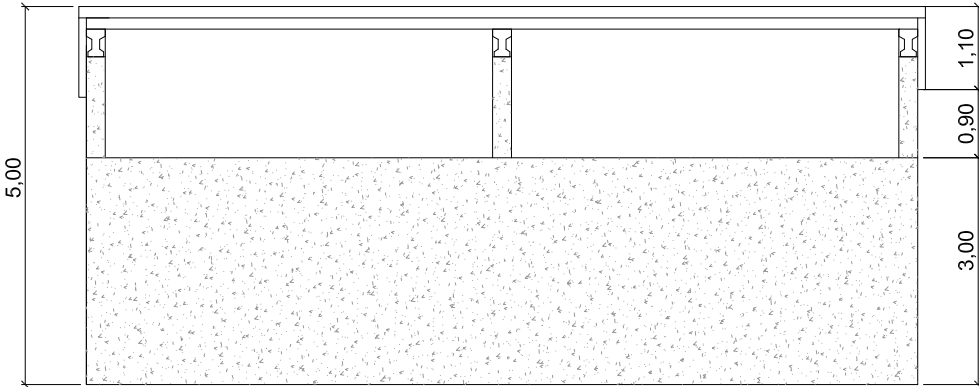
1/150



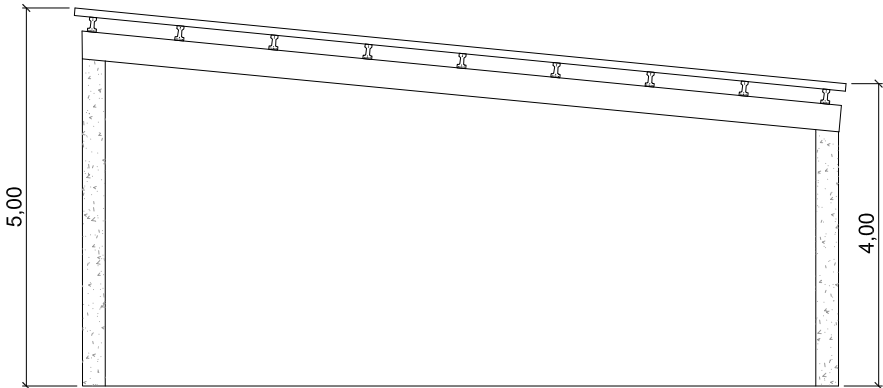
CUADRO DE SUPERFICIES DE ESTERCOLERO	
SUPERFICIE CONSTRUÍDA	110 m <sup>2</sup>
SUPERFICIE ÚTIL	102,13 m <sup>2</sup>



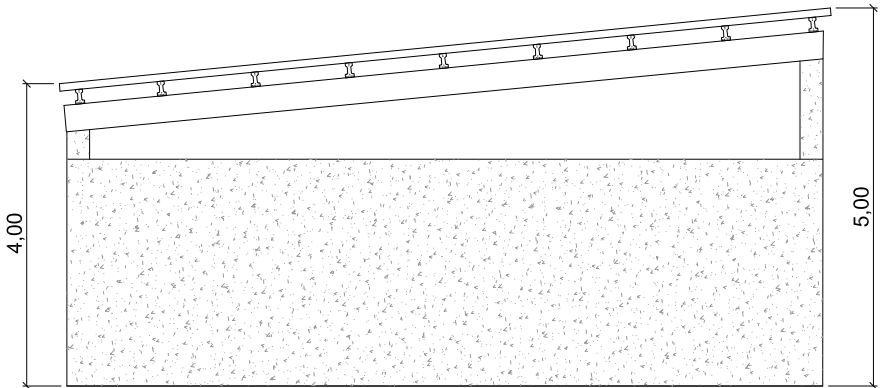
ALZADO LATERAL DERECHO



ALZADO LATERAL IZQUIERDO



ALZADO PRINCIPAL



ALZADO POSTERIOR

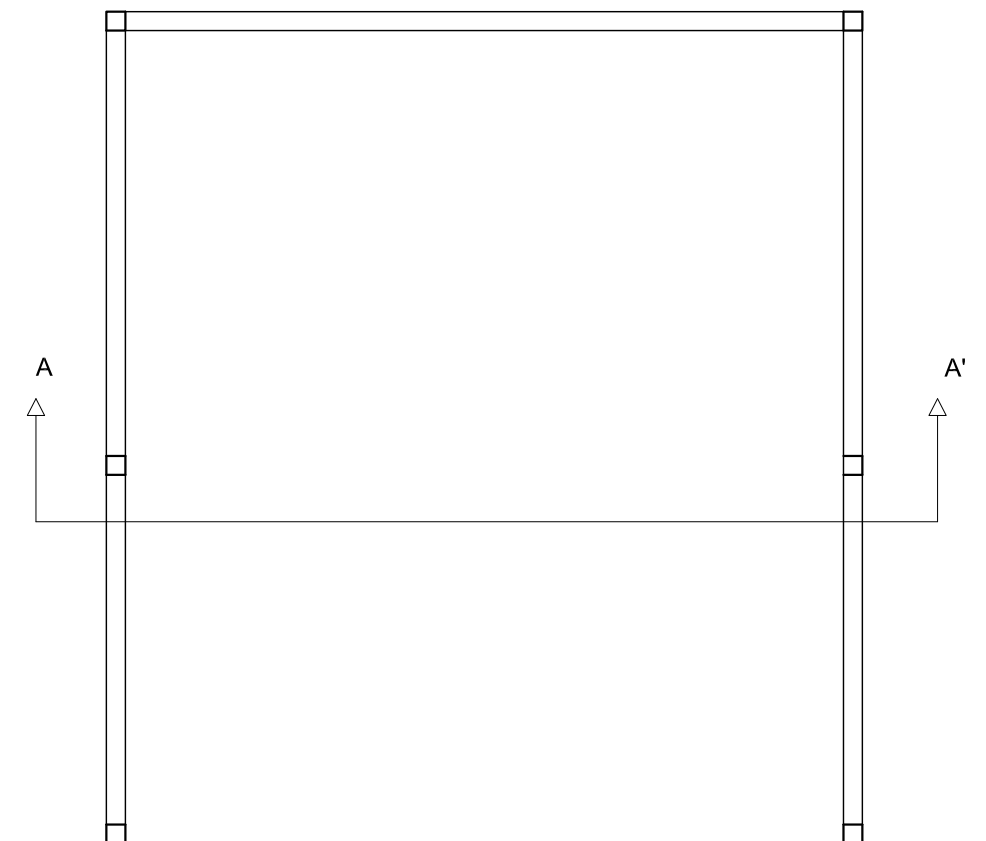
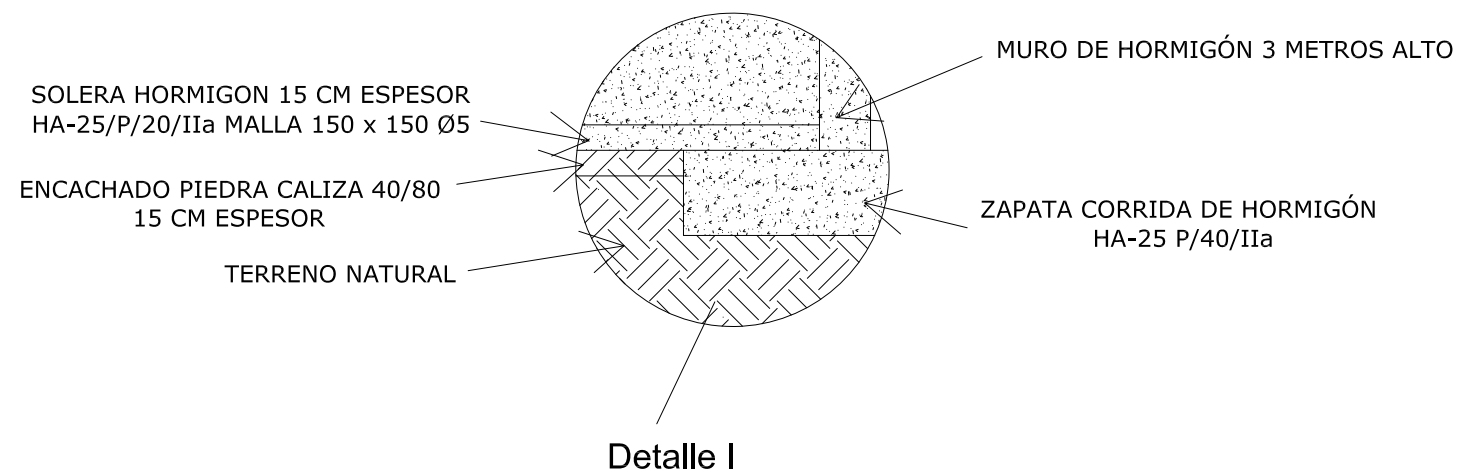
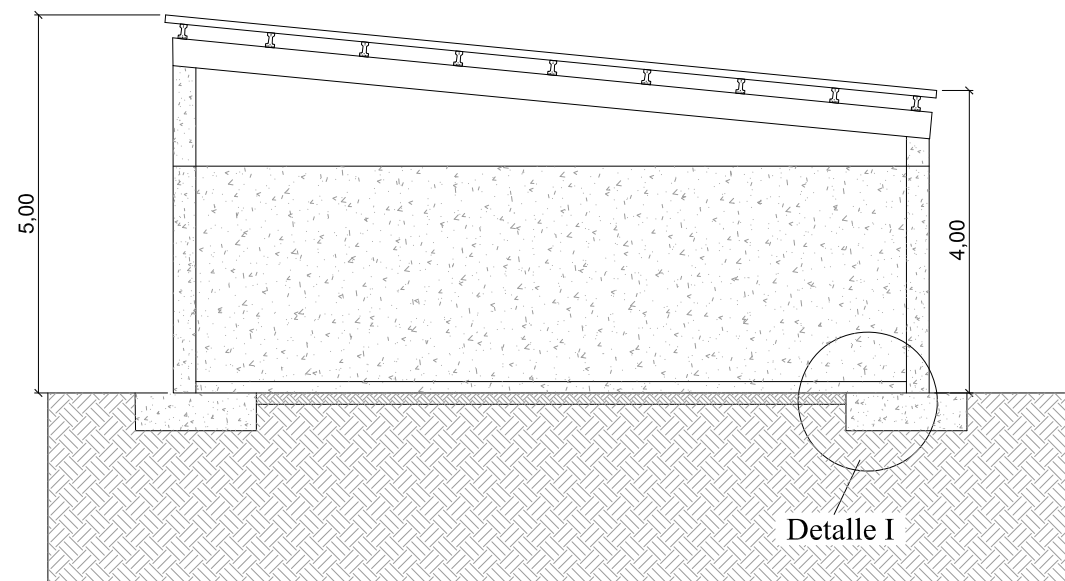
PROYECTO BÁSICO Y DE EJECUCIÓN DE INSTALACIONES PARA  
EXPLOTACIÓN DE GALLINAS ECOLÓGICAS EN FRIOL

SITUACION LG. A UCEIRA, GULDRIZ, FRIOL - LUGO

TITULO PLANTA Y ALZADOS DE ESTERCOLERO

ESCALA 1/100





SITUACION

LG. A UCEIRA, GULDRIZ, FRIOL - LUGO

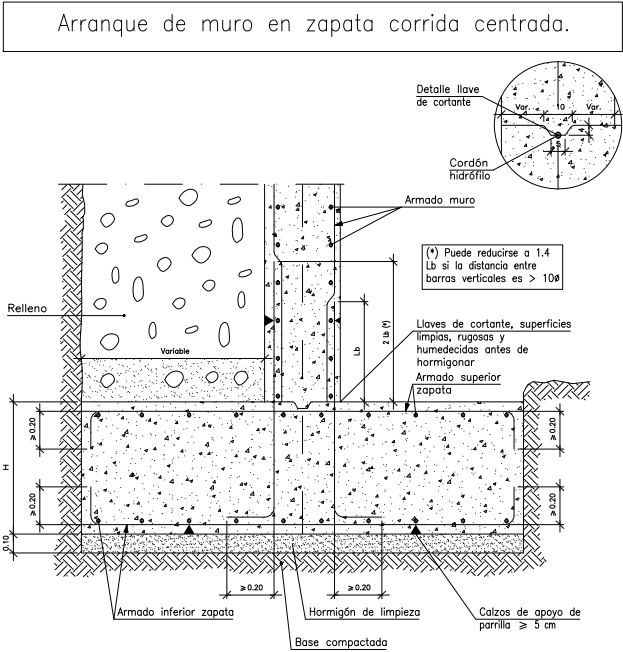
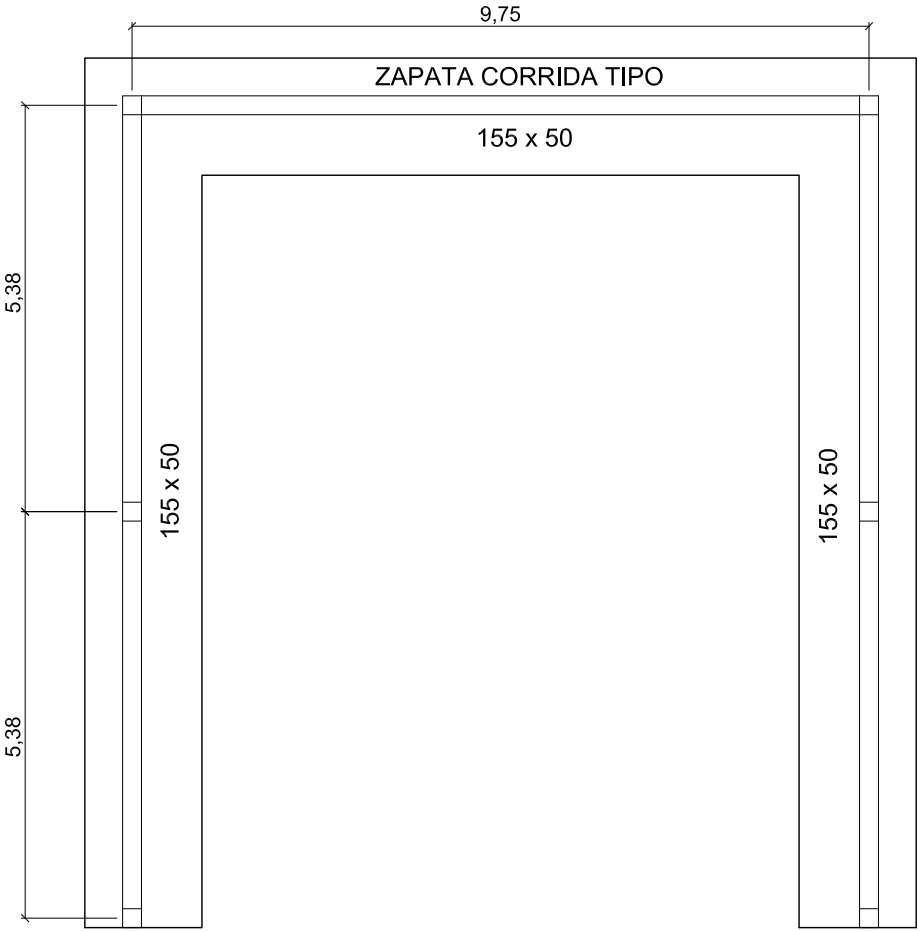
TITULO

SECCIÓN DE ESTERCOLERO

ESCALA

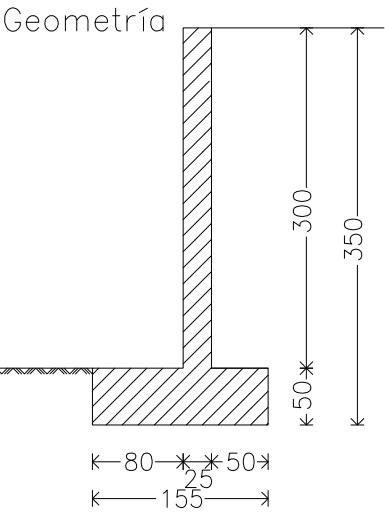
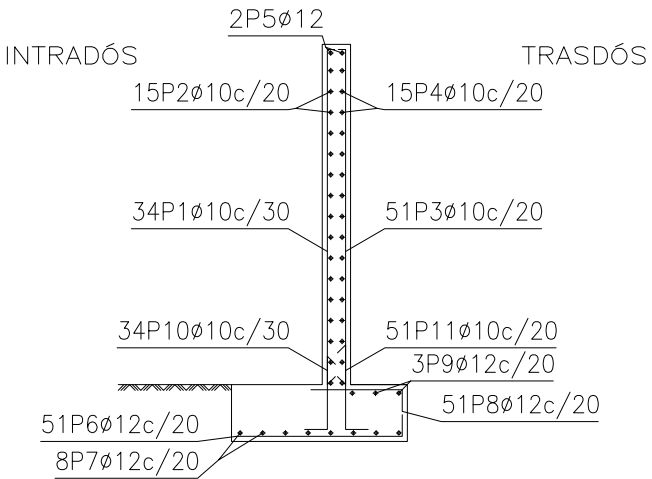
1/100

VISTA PLANTA



ESCALA 1/75

Muro  
Armadura



MURO PERIMETRAL ESTERCOLERO

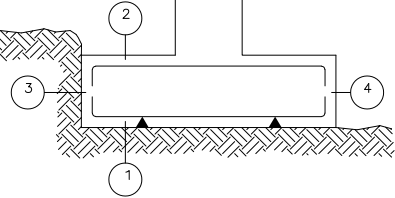
Características de los materiales – Zapatas de Cimentación

Materiales	Hormigón						Acero		
	Control			Características			Control	Características	
Elemento Zona/Planta	Nivel Control	Coef. Ponde.	Tipo	Consistencia	Tamaño máx. árido	Exposición Ambiente	Nivel Control	Coef. Ponde.	Tipo
Cimentación	Estadístico	$\gamma_c=1.50$	HA- 25	Plástica a blanda (9-15 cm)	30/40 mm	IIa	Normal	$\gamma_s=1.15$	B500S
Muros y vigas	Estadístico	$\gamma_c=1.50$	HA- 25	Plástica a blanda (9-15 cm)	30/40 mm	IIa	Normal	$\gamma_s=1.15$	B500S
Ejecución (Acciones)	Normal	$\gamma_G=1.50$ $\gamma_Q=1.60$	Adaptado a la Instrucción EHE						
Exposición/ambiente	Terreno		Terreno protegido u hormigón de limpieza			I	IIa	IIb	IIIa
Recubrimientos nominales (mm)	80		Ver Exposición/Ambiente			30	35	40	45

Notas

- Control Estadístico en EHE, equivale a control normal
- Solapes según EHE
- El acero utilizado deberá estar garantizado con un distintivo reconocido: Sello CIETSID, CC-EHE, ...

Recubrimientos nominales



- 1a.- Recubrimiento inferior contacto terreno  $\geq 8$  cm.
- 1b.- Recubrimiento con hormigón de limpieza 4 cm.
- 2.- Recubrimiento superior libre 4/5 cm.
- 3.- Recubrimiento lateral contacto terreno  $\geq 8$  cm.
- 4.- Recubrimiento lateral libre 4/5 cm.

Datos geotécnicos

- Tensión admisible del terreno considerada = 0,2 MPa ( 2 Kg/cm<sup>2</sup>)

Longitudes de solape en arranque de pilares. Lb

Armadura	Sin acciones dinámicas		Con acciones dinámicas		Nota: Válido para hormigón $F_{ck} \geq 25$ N/mm <sup>2</sup> Si $F_{ck} \geq 30$ N/mm <sup>2</sup> podrán reducirse dichas longitudes, de acuerdo al Art. 66 de la EHE
	B 400 S	B 500 S	B 400 S	B 500 S	
$\phi 12$	25 cm	30 cm	40 cm	50 cm	
$\phi 14$	40 cm	45 cm	50 cm	60 cm	
$\phi 16$	45 cm	50 cm	60 cm	70 cm	
$\phi 20$	60 cm	65 cm	80 cm	100 cm	
$\phi 25$	80 cm	100 cm	110 cm	130 cm	

## PROYECTO BÁSICO Y DE EJECUCIÓN DE INSTALACIONES PARA EXPLOTACIÓN DE GALLINAS ECOLÓGICAS EN FRIOL

SITUACION

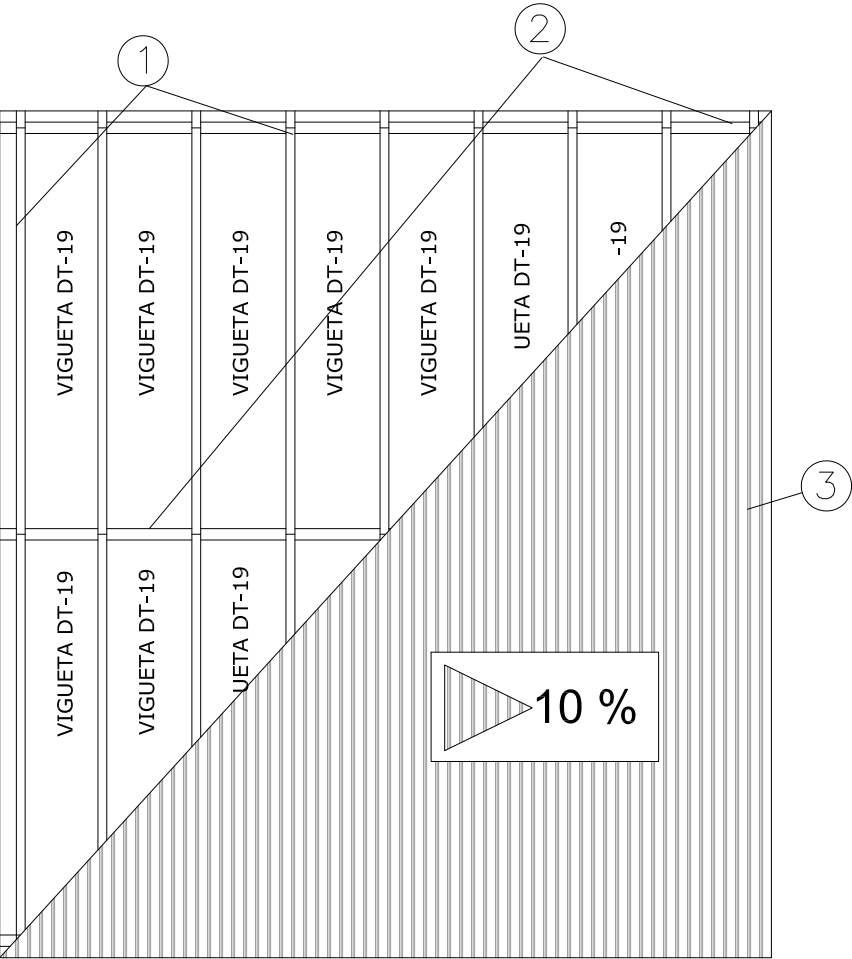
LG. A UCEIRA, GULDRIZ, FRIOL - LUGO

TITULO

CIMENTACIÓN ESTERCOLERO

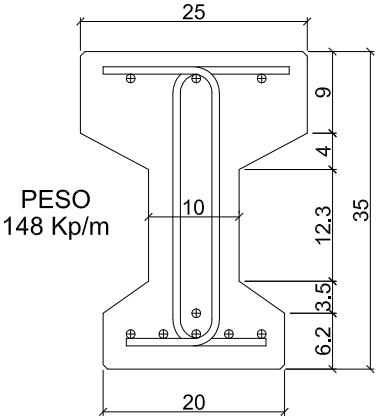
ESCALA

1/100

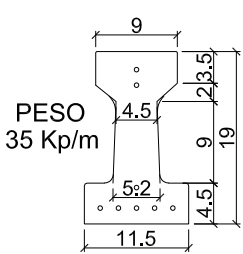


- ① VIGUETA PRETENSADA DT-19
- ② VIGA CARGADERO PRETENSADA DT-35
- ③ PLACA FIBROCEMENTO GRAN ONDA GRIS OSCURO

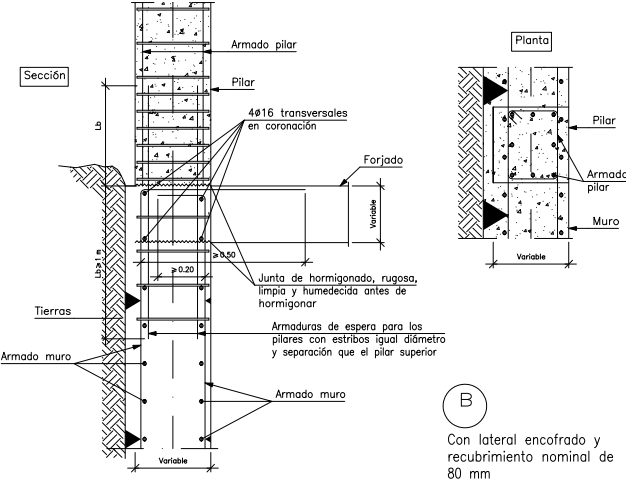
CARGADERO PRETENSADO DT-35



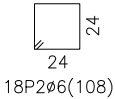
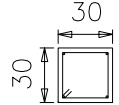
VIGUETA PRETENSADA DT-19



Pilar embebido en muro del mismo espesor.  
Con lateral encofrado.

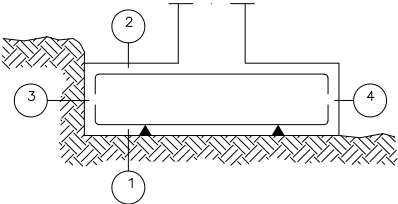


CUADRO DE PILARES



Características de los materiales – Zapatas de Cimentación									
Materiales	Hormigón						Acero		
	Control			Características			Control      Características		
Elemento Zona/Planta	Nivel Control	Coef. Ponde.	Tipo	Consistencia	Tamaño máx. árido	Exposición Ambiente	Nivel Control	Coef. Ponde.	Tipo
Cimentación	Estadístico	$\gamma_c=1.50$	HA- 25	Plástica o blanda (9-15 cm)	30/40 mm	IIa	Normal	$\gamma_s=1.15$	B500S
Muros y vigas	Estadístico	$\gamma_c=1.50$	HA- 25	Plástica o blanda (9-15 cm)	30/40 mm	IIa	Normal	$\gamma_s=1.15$	B500S
Ejecución (Acciones)	Normal	$\gamma_G=1.50$ $\gamma_Q=1.60$	Adaptado a la Instrucción EHE						
Exposición/ambiente	Terreno		Terreno protegido u hormigón de limpieza			I	IIa	IIb	IIIa
Recubrimientos nominales (mm)	80		Ver Exposición/Ambiente			30	35	40	45
Notas									
– Control Estadístico en EHE, equivale a control normal – Solapes según EHE – El acero utilizado deberá estar garantizado con un distintivo reconocido: Sello CIETSID, CC-EHE, ...									

Recubrimientos nominales



- 1a.- Recubrimiento inferior contacto terreno  $\geq 8$  cm.
- 1b.- Recubrimiento con hormigón de limpieza 4 cm.
- 2.- Recubrimiento superior libre 4/5 cm.
- 3.- Recubrimiento lateral contacto terreno  $\geq 8$  cm.
- 4.- Recubrimiento lateral libre 4/5 cm.

Datos geotécnicos

– Tensión admisible del terreno considerada = 0,2 MPa ( 2 Kg/cm2)

Longitudes de solape en arranque de pilares. Lb

Armadura	Sin acciones dinámicas		Con acciones dinámicas		Nota: Válido para hormigón $F_{ck} \geq 25$ N/mm <sup>2</sup> Si $F_{ck} \geq 30$ N/mm <sup>2</sup> podrán reducirse dichas longitudes, de acuerdo al Art. 66 de la EHE
	B 400 S	B 500 S	B 400 S	B 500 S	
ø12	25 cm	30 cm	40 cm	50 cm	
ø14	40 cm	45 cm	50 cm	60 cm	
ø16	45 cm	50 cm	60 cm	70 cm	
ø20	60 cm	65 cm	80 cm	100 cm	
ø25	80 cm	100 cm	110 cm	130 cm	

## PROYECTO BÁSICO Y DE EJECUCIÓN DE INSTALACIONES PARA EXPLOTACIÓN DE GALLINAS ECOLÓGICAS EN FRIOL

SITUACION

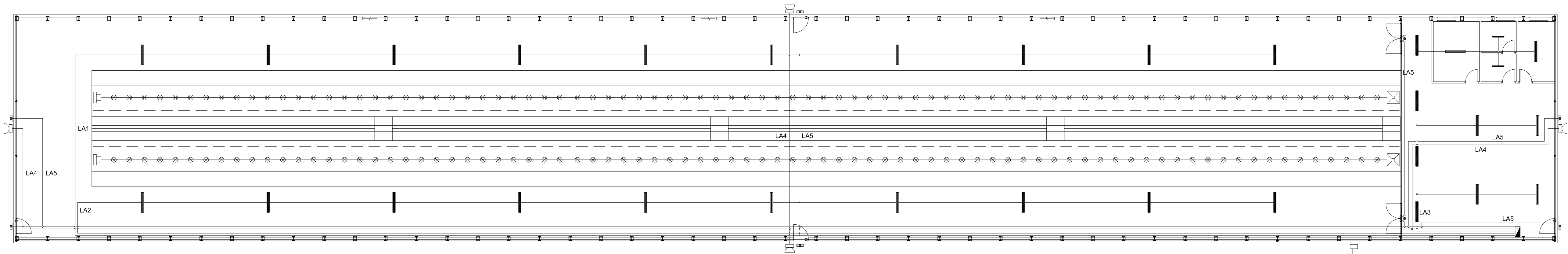
LG. A UCEIRA, GULDRIZ, FRIOL - LUGO

TITULO

ESTRUCTURA ESTERCOLERO

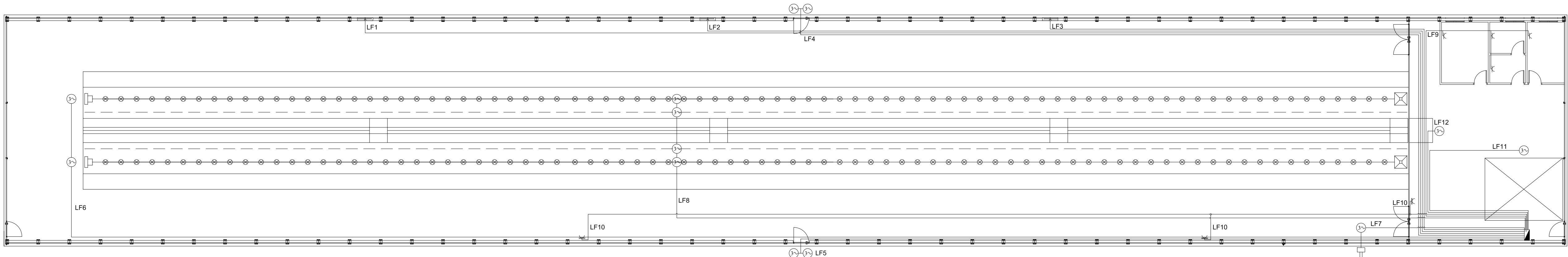
ESCALA

1/100



PLANTA BAJA ALUMBRADO

LEYENDA ALUMBRADO	
	Luminaria fluorescente estancia 2 x 58 W
	Luminaria fluorescente estancia 1 x 36W
	Proyector para exteriores 50 W
	Luminaria emergencia 60 lux 1h
	Cuadro secundario circuitos de alumbrado
LA1	Nave puesta
LA2	Nave puesta
LA3	Interior resto
LA4	Iluminación exterior
LA5	Iluminación emergencia



PLANTA BAJA FUERZA

CUADRO DE LÍNEAS NAVE			
LÍNEA	ALIMENTA A:	CONDUCTORES	MAGNET. (IN)
LF1	1 Ventilador	4X2,5 mm2+TT	MT 4P 16A
LF2	1 Ventilador	4X2,5 mm2+TT	MT 4P 16A
LF3	1 Ventilador	4X2,5 mm2+TT	MT 4P 16A
LF4	2 Motores elevación ventanas	4X2,5 mm2+TT	MT 4P 16A
LF5	2 Motores elevación ventanas	4X2,5 mm2+TT	MT 4P 16A
LF6	2 Motores para comederos	4X2,5 mm2+TT	MT 4P 16A
LF7	Motor arrastre pienso	4X2,5 mm2+TT	MT 4P 16A
LF8	4 motores elevación líneas	4X2,5 mm2+TT	MT 4P 16A
LF9	4 Tomas monofásicas de corriente	2X2,5 mm2+TT	MT 2P 16A
LF10	3 Tomas trifásicas de corriente	4X2,5 mm2+TT	MT 4P 16A
LF11	Cámara frigorífica	4X2,5 mm2+TT	MT 4P 16A
LF12	Cinta recogida huevos	4X2,5 mm2+TT	MT 4P 16A

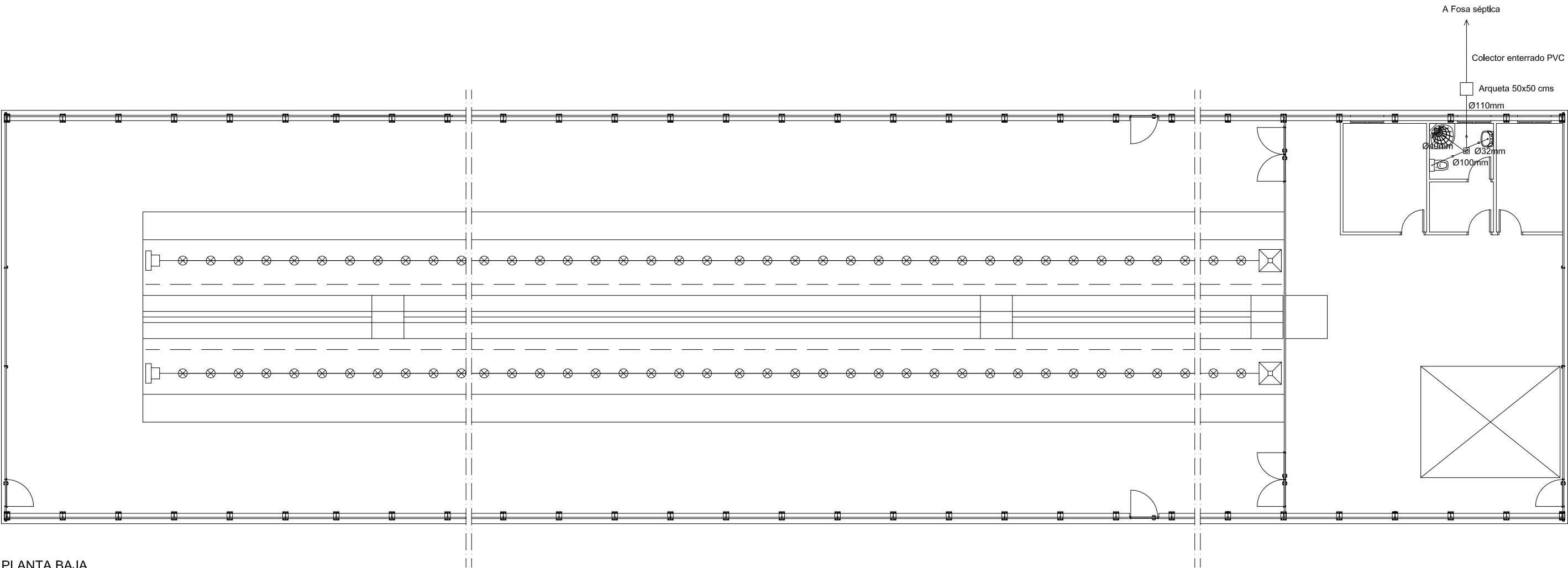
LEYENDA FUERZA	
	Caja general de protección
	Contador trifásico
	Cuadro general de distribución
	Cuadro secundario circuitos de protección
	Caja de derivación
	Motor trifásico
	Toma de corriente monofásica
	Toma de corriente trifásica
F:	Fase
N:	Neutro
tt:	Toma a tierra

PROYECTO BÁSICO Y DE EJECUCIÓN DE INSTALACIONES PARA  
EXPLOTACIÓN DE GALLINAS ECOLÓGICAS EN FRIOL

SITUACION LG. A UCEIRA, GULDRIZ, FRIOL - LUGO

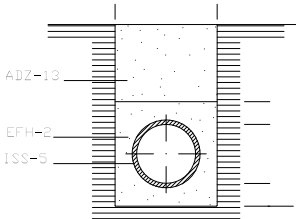
TITULO ALUMBRADO Y FUERZA

ESCALA 1/150



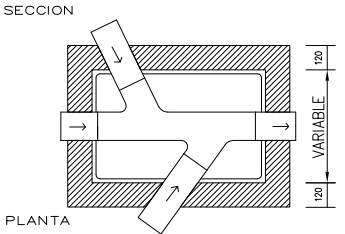
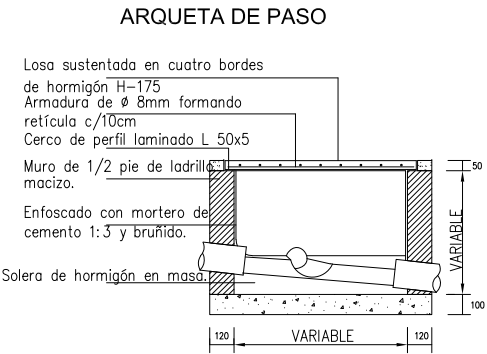
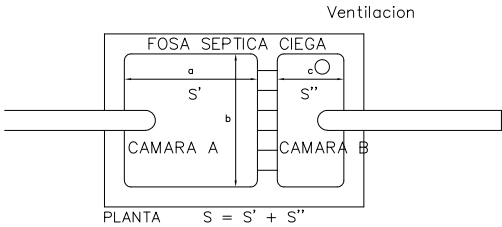
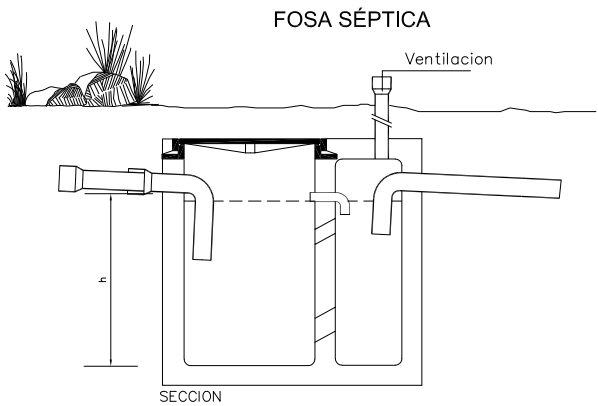
PLANTA BAJA

COLECTOR ENTERRADO DE PVC



- ADZ-13 Relleno de zanja, por tongadas de 20 cm con tierra
- EFH-2 Relleno de arena de río
- ISS-5 Conducto de PVC con manguito y juntas de caucho

SÍMBOLO	ESPECIFICACIÓN
	Arqueta de paso ISS-51
	Bote sifónico ISS-41
	Colector PVC
	Fosa séptica

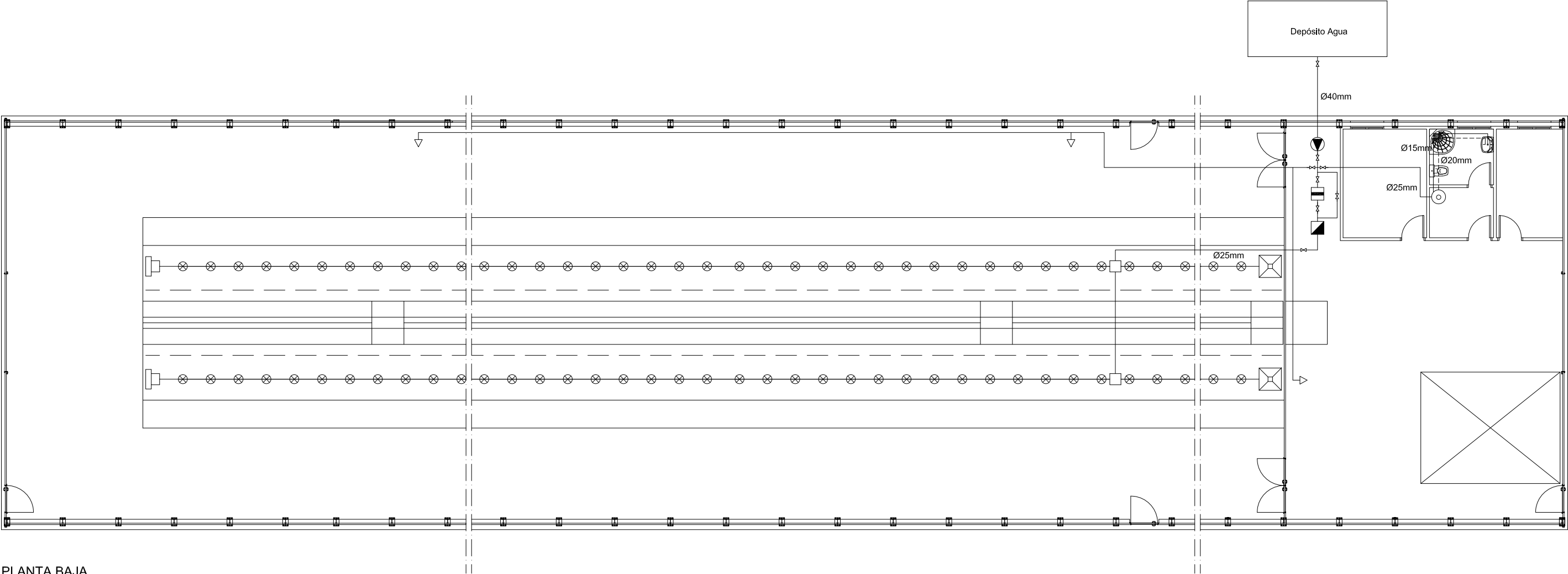


PROYECTO BÁSICO Y DE EJECUCIÓN DE INSTALACIONES PARA  
EXPLOTACIÓN DE GALLINAS ECOLÓGICAS EN FRIOL

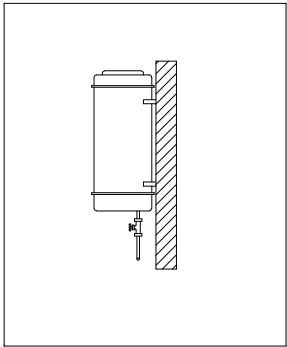
SITUACION LG. A UCEIRA, GULDRIZ, FRIOL - LUGO

TITULO SANEAMIENTO




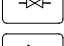
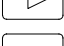
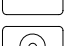



ESCALA 1/150



PLANTA BAJA



CALENTADOR ACUMULADOR ELECTRICO

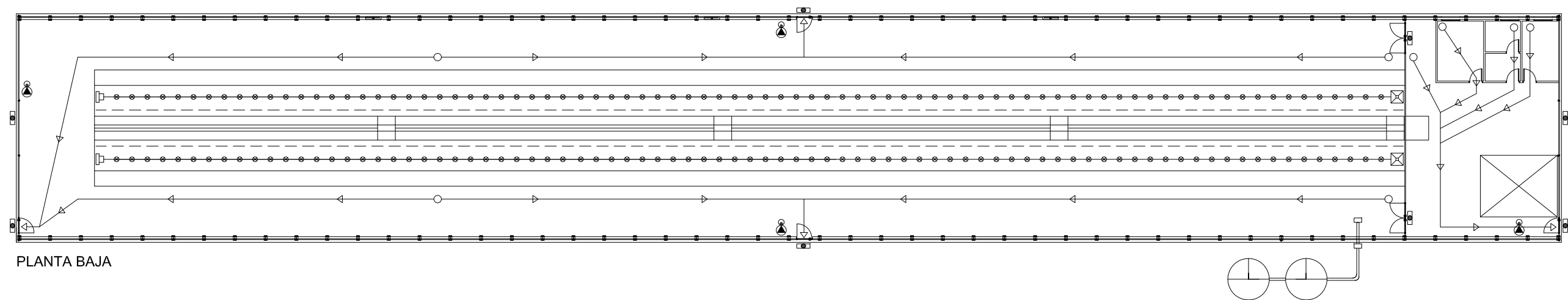
LEYENDA FONTANERÍA	
	BOTE SIFONICO
	BOMBA
	CONTADOR
	LLAVE DE PASO
	PUNTO DE TOMA
	RED DE AGUA FRIA
	RED DE AGUA CALIENTE
	CALENTADOR ACUMULADOR
	DEPÓSITO REGULADOR
	TETINAS

PROYECTO BÁSICO Y DE EJECUCIÓN DE INSTALACIONES PARA  
EXPLOTACIÓN DE GALLINAS ECOLÓGICAS EN FRIOL

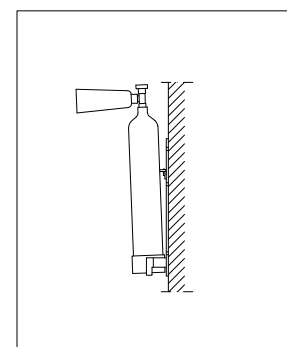
SITUACION LG. A UCEIRA, GULDRIZ, FRIOL - LUGO

TITULO FONTANERÍA

ESCALA 1/150



	Extintor polivalente de polvo ABC
	Luminaria emergencia 60 lux 1h
	Vías evacuación



PROTECCION CONTRA INCENDIOS

## PROYECTO BÁSICO Y DE EJECUCIÓN DE INSTALACIONES PARA EXPLOTACIÓN DE GALLINAS ECOLÓGICAS EN FRIOL

SITUACION

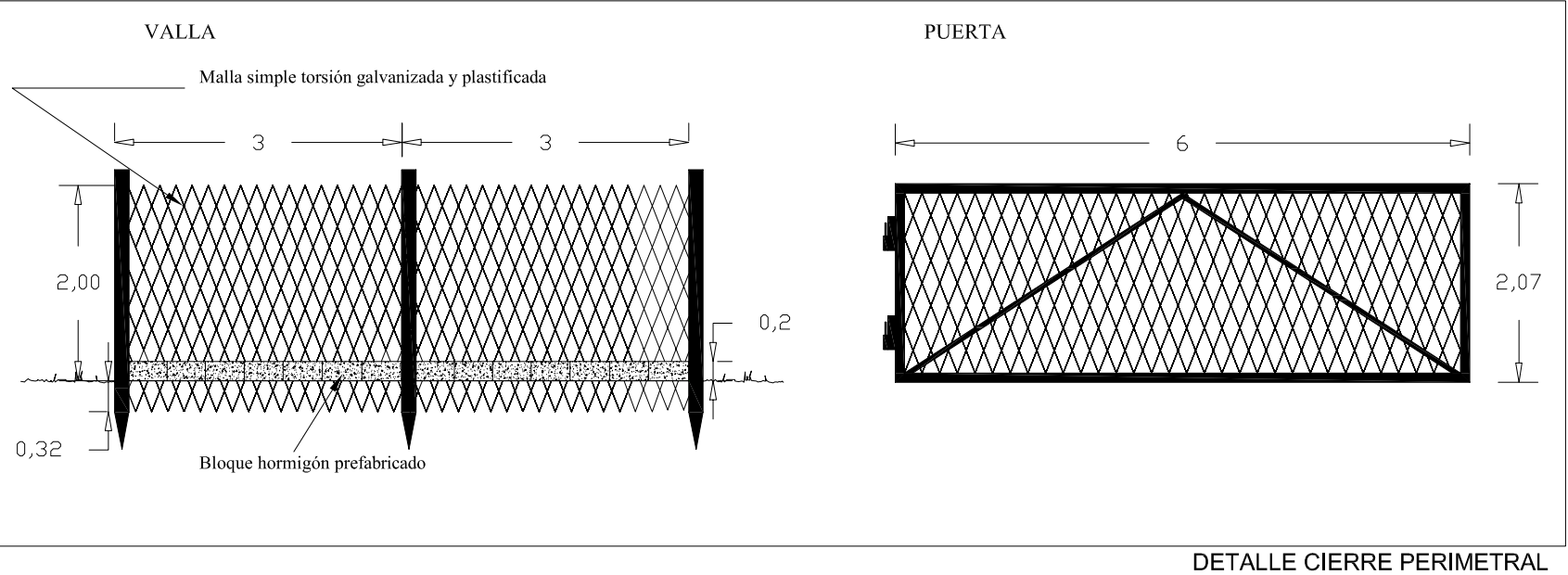
LG. A UCEIRA, GULDRIZ, FRIOL - LUGO

TITULO

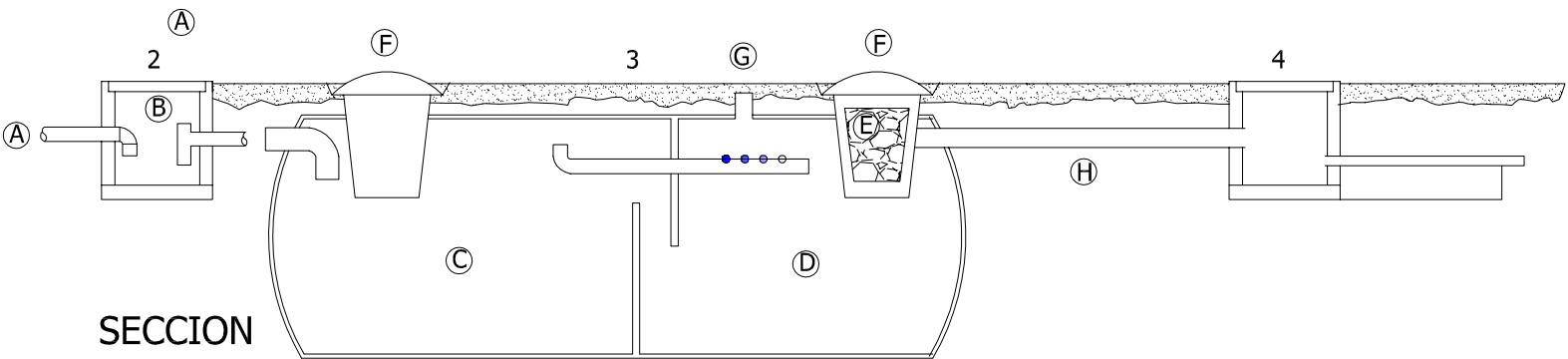
PROTECCIÓN CONTRA INCENDIOS

ESCALA

1/300

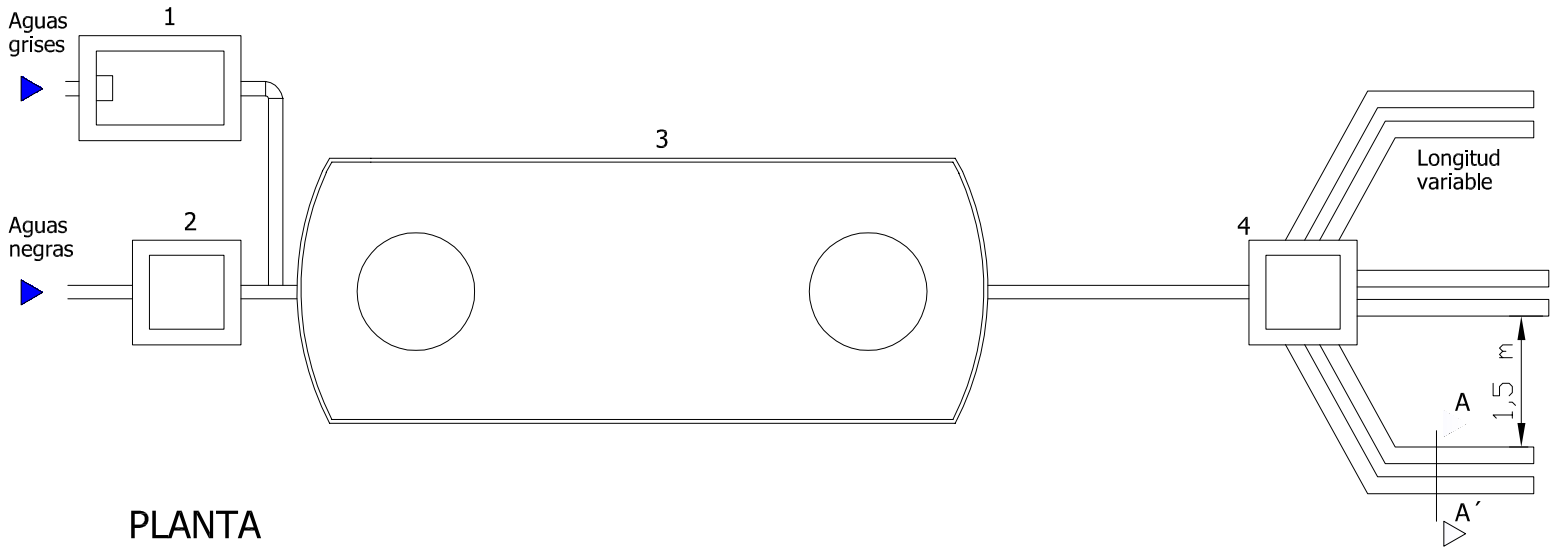


DETALLE CIERRE PERIMETRAL

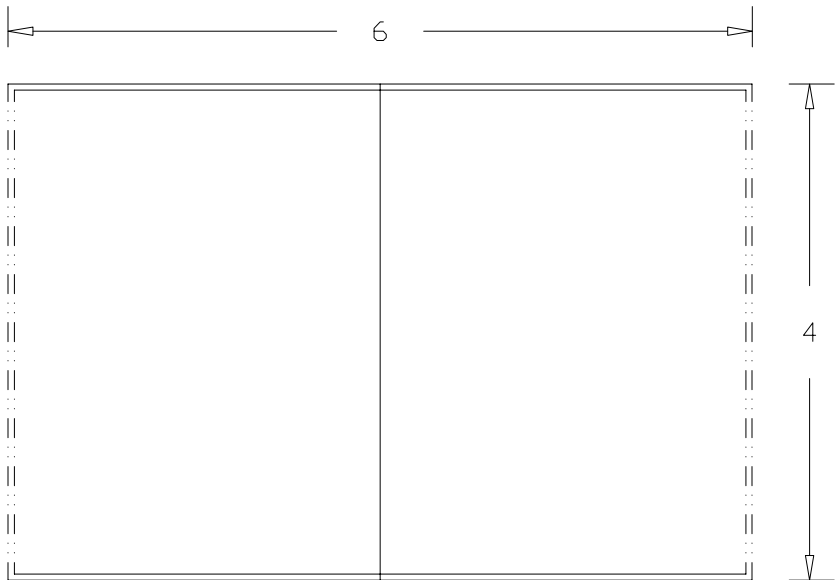


SECCION

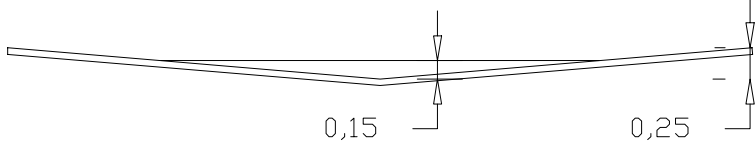
- A.- Conducción de efluentes (Aguas residuales urbanas)
- B.- Pretatamientos (Arqueta con rejillas de desbaste, camaras de grasas...)
- C.- Zona de separación primaria.
- D.- Zona de clarificación.
- E.- Prefiltro.
- F.- Boca de registro.
- G.- Conexión de respiro.
- H.- Salida de efluentes a filtro biológico o zanja de drenaje



DETALLE FOSA SEPTICA



PLANTA



ALZADO LATERAL

DETALLE Balsa de Desinfección

PROYECTO BÁSICO Y DE EJECUCIÓN DE INSTALACIONES PARA  
EXPLOTACIÓN DE GALLINAS ECOLÓGICAS EN FRIOL (LUGO)

SITUACION	LG. A UCEIRA, GULDRIZ, FRIOL - LUGO
PROMOTOR	CEIDE AMIL S.C.
TITULO	DETALLES

MANUEL PÉREZ GÓMEZ  
INGENIERO TEC.AGRÍCOLA COLEG. 927

ESCALA S/E  
FECHA MAYO 17